

# SETMANES VERDES

Esports de muntanya i natura



CINGLES



GUIES DE MUNTANYA I  
EDUCADORS AMBIENTALS

## La Closa

Castellar de n'Hug - Alt Berguedà

[www.laclosa.cat](http://www.laclosa.cat)

# BENVINGUTS

Des del 1993 oferim serveis i activitats amb la finalitat de donar a conèixer l'entorn natural, cultural i històric del nostre país i al mateix temps dur a terme treballs de recuperació i manteniment d'espais naturals d'una forma lúdica i educativa.

Des de "La Closa" a Castellar de n'Hug (Alt Berguedà), desenvolupem activitats amb les que volem demostrar que el temps lliure gaudit en el medi natural, pot ser respectuós amb aquest, i que el manteniment i millora d'aquest espai és un treball diari i col·lectiu, responsabilitat de tots.

Som un equip entregat que apreciem el valor que té l'educació en la societat actual i la futura, i volem contribuir amb el nostre granet de sorra a la formació integral de les persones.

Per això no dubteu en demanar i proposar, perquè entre tots crearem experiències inoblidables pels nostres infants i joves, que els ajudaran a créixer.

Aprofitem per saludar-vos i per agrair-vos la confiança que any rere any dipositeu en nosaltres.



## ÍNDEX

Qui som? \_\_\_\_\_ 3

La Closa \_\_\_\_\_ 4

Castellar de n'Hug \_\_\_\_\_ 5

Activitats \_\_\_\_\_ 7



# QUI SÓM?

CINGLES, més de 20 anys oferint serveis educatius a les escoles

Entitat fundada l'any 1993 per professionals de l'educació, de l'animació en el temps lliure i els esports de muntanya, té per objectiu oferir serveis i activitats dirigides al les escoles, AMPES, espais i caus i altres col·lectius i associacions per tal de donar a conèixer l'entorn natural, cultural i històric del nostre país i al mateix temps portar a terme treballs de recuperació i manteniment d'espais naturals d'una forma lúdica i educativa.



## La nostra casa de colònies



LA CLOSA, antiga explotació ramadera, inaugurada el 1982, està pensada tenint en compte les necessitats d'espais oberts i d'entreteniment al llarg de temps lliure entre activitats dels grups que ens visiten. La seva localització, a 250 metres del nucli del poble, permet gaudir d'una gran tranquil·litat en els seus espais exteriors enjardinats alhora que possibilita als grups d'apropar-se al poble en el temps lliure per passejar, ja que al poble trobem la piscina i la pista poliesportiva.

## L'equip humà

El formem professionals de l'educació i dels esports de muntanya amb reconeguda experiència i formació, que unit a una infraestructura àgil i dinàmica, ens permet garantir la qualitat dels serveis que us oferim. Busquem la complicitat amb els responsables del grup per conèixer les seves motivacions, perfil i objectius, per aconseguir amb les activitats concertades els objectius de l'estada.



ELS INFANTS i JOVES SÓN ELS VERITABLES PROTAGONISTES DE LES ACTIVITATS

# La Closa



Els espais de LA CLOSA estan comunicats per l'interior per una major comoditat i accessibilitat en els casos de pluja o nevades, a la vegada disposen d'accessos independents de l'exterior per la correcta organització de l'estada i distribució dels diferents grups i col·lectius allotjats.

Disposa de tres amplies sales d'estar i d'activitats, en las que trobem el rocòdrom, la xemeneia, sala de cinema i TV, etc ...

Totes les habitacions disposen de finestres a l'exterior i calefacció i estan distribuïdes en dos plantes.

Tots els serveis corren a càrrec del personal de LA CLOSA i els menús son elaborats i cuinats a les mateixes instal·lacions, pensant en la correcta alimentació dels participants, en funció de l'edat i les activitats desenvolupades i tenint en compte totes les necessitats alimentàries (règim, al·lèrgies, etc...)

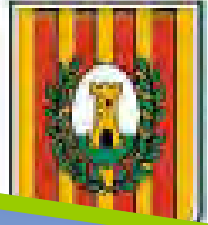


## DADES DE CONTACTE

- c/orient s/n 08696 Castellar de n'Hug
- [info@laclosa.cat](mailto:info@laclosa.cat)
- 93. 825 70 16
- 606 009 947



# Castellar de n'Hug



La localització de Castellar de n'Hug (Alt Berguedà), en ple cor del Parc Natural del Cadí - Moixeró (Pirineus Orientals), a 1450m. d'altitud, ens permet desenvolupar les nostres activitats en un medi natural privilegiat.

Castellar de n'Hug no només destaca pel seu entorn natural, també per la seva història; els seus orígens es remunten al 867, per la seva gent, (antics contrabandistes i pastors), el seu entorn social, la seva organització de poble medieval d'alta muntanya, tot plegat i amb els seus serveis i recursos turístics, representa un entorn ideal.

Castellar de n'Hug és de sobres conegut per ser el punt en que les aigües subterrànies del Pla d'Anyella, afloren a la superfície, donant origen al naixement del riu Llobregat .

La singularitat del poble, la seva gent i el seu privilegiat entorn natural, ha donat peu a reconeixements de les institucions, rebent del Ministeri de Turisme, el premi al PUEBLO MÁS BELLO DE ESPAÑA i el diploma al MUNICIPI TURÍSTIC DE CATALUNYA l'any 1995, com aval de la qualitat dels serveis de Castellar de n'Hug.

# HORARI DE LES COLÒNIES - Per saber quines activitats triar ...

9 a 10h	ESMORZAR
10 a 13h	ACTIVITAT MATÍ (3h)
13:30	DINAR
14:15	ESTONA LLIURE
15 a 18h	ACTIVITAT TARDA (3h)
18h	ESTONA LLIURE
20:30h	SOPAR
21:30 a 23h	ACTIVITAT DE NIT (1h30)
23h	BONA NIT!

El temps per activitats de matí i de tarda, és de 3 HORES, així que podeu triar una activitat de 3 hores o dues de 1'5h per les sessions de matins o de tardes. Nosaltres ja les distribuïrem al llarg de l'estada.

Per fer-nos arribar la vostra tria d'activitats, o per dubtes o aclariments ...  
[info@guiescingles.cat](mailto:info@guiescingles.cat)  
93 825 70 16





# ESPORTS DE MUNTANYA



## JUSTIFICACIÓ

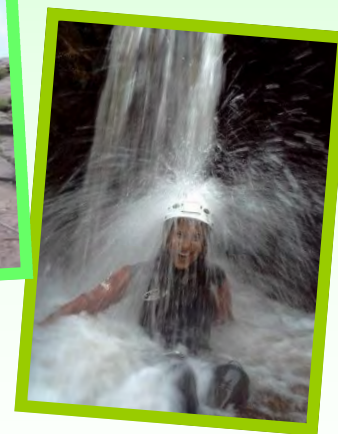
L'Educació Física en totes les etapes és bàsica pel desenvolupament integral de la persona. L'activitat física esdevé un mitjà educatiu molt fort, per experimentar, descobrir, gaudir i comprendre moltes qüestions, tant de l'individu, com del grup i del seu entorn més immediat. Ja des de les primeres edats d'aprenentatge cal ser conscients d'aquest fet i adaptar els recursos i activitats a les necessitats que sorgeixen dels nostres infants i joves.

## METODOLOGIA

Intentar barrejar d'una manera pràctica i intel·ligent activitats de caire docent i alhora de caire lúdic, amb la finalitat que unes les puguem fer servir com a suport pedagògic de les altres, resultant d'aquesta unió una completa i indiscutible eina de motivació, d'apropament, descoberta i de integració. Els mètodes emprats són de caire actiu, incentivant l'observació, l'experimentació, el contacte directe amb el medi, finalitzant sempre l'activitat amb la reflexió individual i la posada en comú; tot adaptat al nivell dels alumnes.

## OBJECTIUS GENERALS

- Gaudir de la vivència de noves experiències.
- Perdre la por a realitzar activitats en un entorn nou.
- Desenvolupar les aptituds de percepció, decisió i execució de forma individual.
- Conèixer l'entorn natural i social de muntanya
- Promoure actituds de respecte vers el medi ambient i els materials.
- Fomentar la relació grupal (educador - grup i entre el grup).

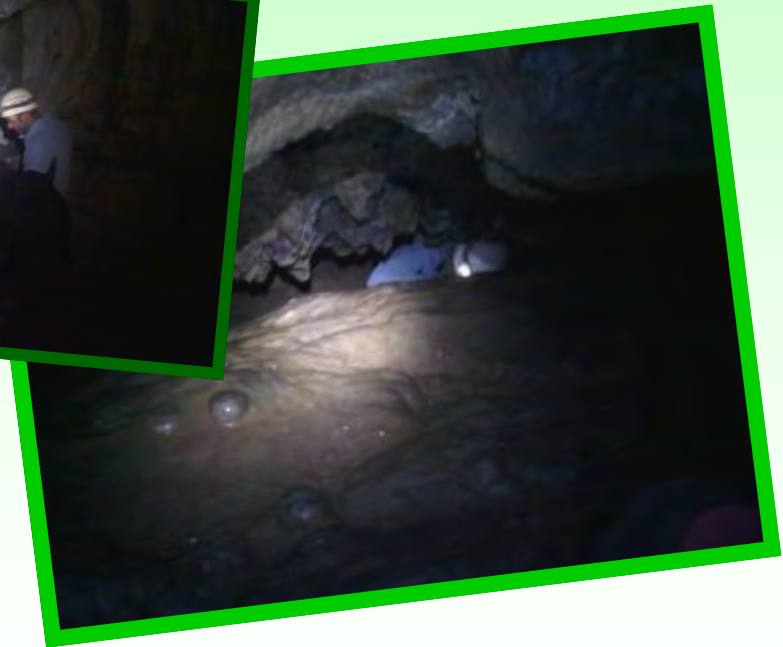
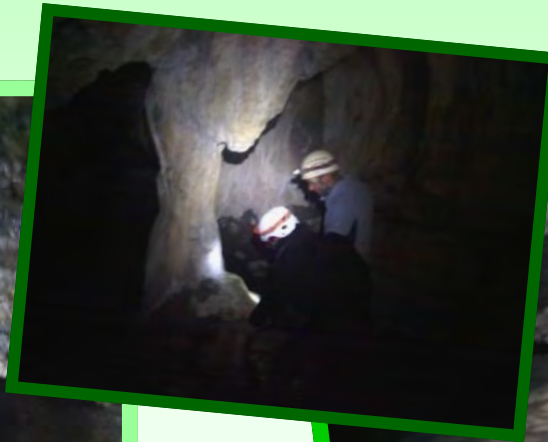
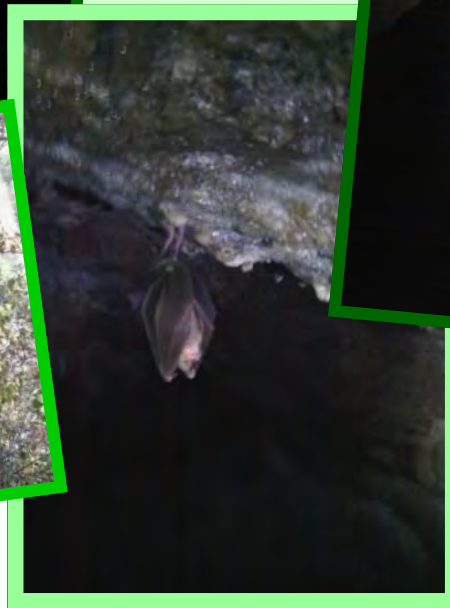


# ESPELEOLOGIA: LES COVES DE RIALB



3h

Les coves de Rialb és un jaciment arqueològic del Paleolític al municipi de Queralbs, al Ripollès. Són a 1.045m d'altitud i tenen un recorregut de 501m, a més de ser l'origen de llegendes populars com la de les dones d'aigua.





# CURSA D'ORIENTACIÓ I



1'5h

Activitat al voltant de la casa de colònies a combinar amb altres activitats d'1.5h de durada

La brúixola, el mapa i el medi natural, ens permeten combinar joc, aprenentatge i competició, juntament amb la presa de decisions, ja sigui a nivell individual o en grup...



# CURSA D'ORIENTACIÓ II



3h

La brúixola, el mapa i el medi natural, ens permeten combinar joc, aprenentatge i competició, juntament amb la presa de decisions, ja sigui a nivell individual o en grup...

Aquesta activitat és més completa que l'anterior, fent un bon treball de mapes i brúixoles, així com de tècniques d'orientació





# TIR AMB ARC



1'5h

Activitat al voltant de la casa de colònies a combinar amb altres activitats d'1.5h de durada

Quan agafem un arc, practiquem una activitat que té una antiguitat de 20.000 anys.

Us convidem a conèixer una modalitat esportiva que permet millorar la capacitat de concentració entre d'altres habilitats...



# ESCALADA EN PARET NATURAL



3h

Practicar les tècniques bàsiques de progressió en paret natural, ens permetrà sentir-nos transgressors de les lleis naturals, i millorar la confiança en nosaltres mateixos davant de situacions que ens despertin incertesa i dubtes ...





# TRÈKKING AQUÀTIC



3h

Seguir el recorregut d'un torrent o d'un riu de muntanya, en permetrà contemplar les formes que l'aigua a esculpit al llarg dels anys.

Saltar, nedar o baixar per tobogans naturals es el que us oferim. Tu només has de portar les bames, el banyador i les ganes de descobrir i compartir...



Centre d'educació ambiental  
i esports de muntanya  
[www.laclosa.cat](http://www.laclosa.cat)



# CIRCUIT BTT



1'5h

Activitat al voltant de la casa de colònies a combinar amb altres activitats d'1.5h de durada

*"Això és com anar en bicicleta, mai s'oblida"*

Després d'una breu introducció per conèixer les parts i el funcionament d'aquest vehicle, gaudirem d'una bona estona damunt la btt tot participant en un circuit.





# CAMÍ EQUIPAT FERRADA



3h

Seguint un itinerari equipat amb esglaons, clavilles, rampes, passamans... Que ens faran estar segurs, desafiarem la llei de la gravetat i ens sentirem capaços de superar qualsevol repte que se'ns proposi.



# PARC D'AVENTURA LA POBLA DE LILLET



3h

Els infants han d'estar en contacte amb la natura, i quina manera més divertida hi ha que enfilant-nos dalt dels arbres? Però no patiu que anirem ben encordats!

Al Parc d'Aventures del Catllaràs disposen de diversos circuits adaptats a l'edat i les capacitats dels participants.



Centre d'educació ambiental  
i esports de muntanya  
[www.laclosa.cat](http://www.laclosa.cat)





# SEGWAY



3h

Activitat al voltant de la casa de colònies a combinar amb altres activitats d'1.5h de durada

Ens familiaritzarem amb el material i aprendrem a conduir aquest nou vehicle, on l'equilibri és fonamental.

Realitzarem circuits d'habilitat i si ens en sortim prou bé potser fem una volta pel poble i tot!



# PIRAGÜES, PADDLE SURF I HYDROPEDALS A LA BAELLS



1'5h o 3h

Una forma diferent de descobrir el nostre entorn, damunt d'una piragua, una taula de paddle surf o en un hydropedals



Centre d'educació ambiental  
i esports de muntanya  
[www.laclosa.cat](http://www.laclosa.cat)





# EXCURSIONS



## JUSTIFICACIÓ

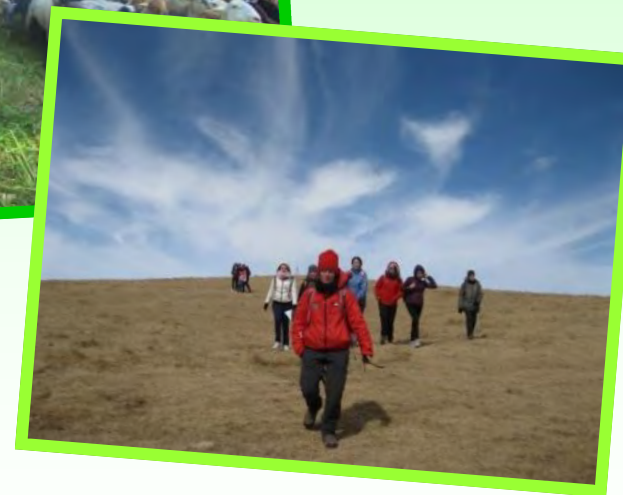
Aquest tipus d'activitat us l'oferim com una eina amb de la qual podem conèixer d'una manera totalment vivencial aquells aspectes que ens vinculen amb l'entorn natural i social, i alhora prendre consciència de la necessitat de conèixer les tècniques i materials específics de l'excursionisme per tal de minimitzar les possibles eventualitats.

## METODOLOGIA

Els mètodes emprats són de caire actiu, incentivant l'observació, l'experimentació, el contacte directe amb el medi, finalitzant sempre l'activitat amb la reflexió individual i la posada en comú.

## OBJECTIUS GENERALS

- Conèixer l'entorn natural i social de Castellar de n'Hug i del Parc Natural del Cadí-Moixeró (present, passat i futur).
- Fomentar la relació grupal (educador - grup i entre grup).
- Promoure actituds de respecte al medi ambient.
- Potenciar la capacitat d'observació i recerca.
- Treballar l'educació física i les característiques principals de l'excursionisme
- Gaudir amb el simple fet de caminar per la muntanya.
- Entendre la importància de recuperar costums i valors dels nostres avantpassats.
- Usar correctament el vocabulari específic.



# PARC NATURAL DEL CADÍ MOXERÓ I COVA DE LA TUTA



Dia sencer

El Parc Natural més antic i el segon en quant a extensió de Catalunya, ens permet iniciar-nos a l'excursionisme en un marc que ens deixarà bocabaçats i a més, podem estudiar les característiques de la zona de captació de les Fonts del Llobregat, a banda de poder veure marmotes, isards, voltors ...





# RUTA DELS CONTRABANDISTES



Dia sencer

Els contrabandistes havien d'evitar moltes situacions adverses durant la seva marxa: els búnquers al llarg de la frontera, els soldats espanyols, la guàrdia civil i, una vegada a França, els gendarmes.

Us proposem seguir aquests antics camins, gaudint de l'alta muntanya amb els seus paisatges excepcionals i descobrir les antigues trinxeres i búnquers disposats al llarg de la frontera, per tal d'arribar a imaginar quines eren les estratègies que seguien els contrabandistes amb l'objectiu d'arribar al seu destí amb la mercaderia de primera necessitat.

Hi ha la possibilitat d'acabar la sortida als Banys Termals de Llo, una jornada d'esport, natura i relax!



# ASCENSIÓ AL ROC VERMELL



3h

Començarem a la Closa, a 1.400m i després de travessar prats subalpins farem el cim de 1.794m del Roc Vermell.

Gaudirem de l'exercici fet a la natura, de les vistes i la bellesa del paisatge, més després de l'esforç per arribar a dalt de tot. I descobrirem una manera més de gaudir del medi que ens envolta sense més necessitat que les nostres cames.





# ASCENSIÓ AL PUIGLLANÇADA



Dià sencer

Les formes arrodonides del cim del Puigllançada (2.406m), situat dins del Parc Natural del Cadí-Moixeró, dominen les pistes d'esquí de la Molina. És un cim clàssic de l'excursionisme i una talaià des d'on es gaudeix d'una magnífica vista panoràmica de la Cerdanya i el Berguedà.

La proposta és assolir-lo pel vessant est, fora de la influència de les pistes d'esquí, per començar herbades i solitàries, amb un panorama local del pla d'Anyella, per contagiar-te d'aquesta pràctica i en el maneig i interpretació del mapa i la brúixola, del paisatge i característiques geològiques, de la flora i fauna...



# TRAVESSA PEL PARC NATURAL DE CADÍ MOIXERÓ



2-5 DIES

Durant aquesta travessa, de dos o tres dies, pel Parc Natural del Cadí Moixeró, a part de gaudir de tot el que el nostre entorn natural i social ens ofereix, així com de la companyia dels nostres companys i companyes, ens iniciarem en la pràctica de l'excursionisme aprenent així a utilitzar la brúixola i el mapa, a interpretar aquest últim, el paisatge i les característiques geològiques, la flora i la fauna...





# TREBALLS DE CAMP



## JUSTIFICACIÓ

Poder observar i constatar pels mitjans propis tot el relatiu a l'organització d'un poble medieval com Castellar de n'Hug, o observar i identificar nosaltres mateixos macroinvertebrats o les diferents espècies vegetals de l'ecosistema de ribera de les Fonts del Llobregat, mitjançant claus dicotòmiques, permeten als alumnes portar a la pràctica allò que han estudiat de forma teòrica a l'escola.

## OBJECTIUS GENERALS

- Fomentar el treball en grup, promovent un comportament participatiu i ordenat.
- Potenciar la capacitat d'observació i de recerca.
- Emprar correctament el vocabulari específic.
- Gaudir de la vivència de noves experiències.
- Desenvolupar les aptituds de percepció, decisió i execució de forma individual.
- Conèixer l'entorn natural i social de muntanya
- Promoure actituds de respecte vers el medi ambient i els materials.
- Fomentar la relació grupal (educador - grup i entre el grup).

## METODOLOGIA

Es fa una observació general entre els monitors i els infants i es faciliten les eines i materials d'estudi i recerca. Els mètodes emprats són de caire actiu, incentivant l'observació, l'experimentació, el contacte directe amb el medi, finalitzant sempre l'activitat amb la reflexió individual i la posada en comú.

Ens desplaçem a la zona d'estudi i desenvolupem les accions d'observació, recollida de dades i identificació que els alumnes tenen detallats al guió, per tal de que a posteriori puguem fer una posada en comú.



Centre d'educació  
ambiental  
i esports de mun-  
tanya



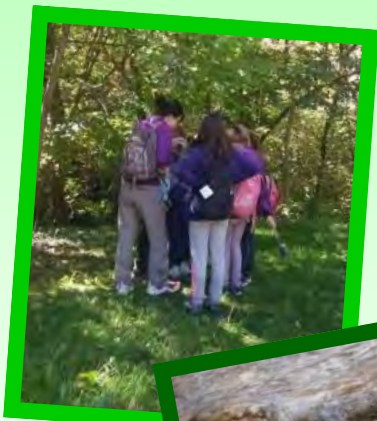
# ESTUDI DEL RIV LLOBREGAT



3h

Després de caminar fins al naixement del riu Llobregat i descobrir la vegetació que l'envolta, ens convertirem en autèntics investigadors i intentarem determinar la salut del riu i del seu ecosistema.

Per grups de treball prendrem mesures, comprovarem la temperatura i buscarem Macroinvertebrats i altres elements que ens indiquin la qualitat de l'aigua





# DESCOBERTA DE CASTELLAR DE N'HUG



3h

Tot treballant en grup i a partir d'una orientació, descobrirem les característiques d'un poble de muntanya com és Castellar de n'Hug, així com la vida dels seus habitants, d'ara i d'abans.



# ELS TALLERS



## JUSTIFICACIÓ

Aquests tallers volen incidir en aquells aspectes que han influenciat en el desenvolupament social, econòmic i cultural de la nostra societat. Volen permetre donar als qui ho realitzen una eina nova, reveladora, que els permeti conèixer d'una manera lúdica i directa allò què ha fet avançar la societat.

## OBJECTIUS GENERALS

- Fomentar el treball en grup, promovent un comportament participatiu i ordenat.
- Potenciar la capacitat d'observació i de recerca.
- Treballar l'expressió plàstica i oral, tot fomentant la creativitat.
- Conèixer les característiques de les matèries primeres i aprendre a utilitzar-les per a l'obtenció d'un resultat.
- Entendre la importància de reciclar per optimitzar els recursos i reduir el consum innecessari.
- Experimentar per descobrir noves sensacions.
- Entendre la importància de recuperar costums i valors dels nostres avantpassats.
- Analitzar i reflexionar sobre el consum i les seves conseqüències.
- Emprar correctament el vocabulari específic.

## METODOLOGIA

Tenint en compte el subjecte que aprèn, es relaciona allò que descobreix amb el que ja sap, per tal que el procés d'aprenentatge resulti coherent.

Es para atenció a quines són les seves expectatives vers els que ha de conèixer, l'entorn en el que viu, l'edat, els seus vincles entre l'intel·lectual i l'afectiu.

Els mètodes emprats són de caire actiu, incentivant l'observació, l'experimentació, el contacte directe amb el medi, finalitzant sempre l'activitat amb la reflexió i la posada en comú. Els estils d'ensenyament es basen en el descobriment guiat i la lliure exploració.





# UNGÜENT DE PLANTATGE



3h

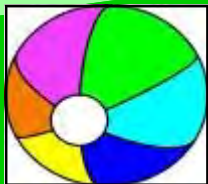
Primer farem de trementinaires i sortirem a recol·lectar el plantatge  
(plantago lanceolata).

El manipularem per obtenir els seus principis actius i així, junt amb altres ingredients,  
podrem elaborar el nostre unguent, que ens endurem a casa i podrem utilitzar per les seves  
propietats cicatritzants.

El taller es pot fer d'abril a setembre (època de floració)



# JOCS



## JUSTIFICACIÓ

El joc i l'esbargiment són un complement de la vida necessaris en tots els éssers per entretenir i cultivar l'agilitat dels cossos i les ments. Al joc se li reconeixen virtuts de cara al creixement i desenvolupament dels infants en les seves diferents dimensions.

## OBJECTIUS GENERALS

- Respectar les regles i aplicar normes de joc.
- Desenvolupar raonaments deductius.
- Promoure actituds de respecte vers al medi ambient i als materials.
- Fomentar la relació grupal (educador – grup i entre grup).
- Conèixer l'entorn natural i social de Castellar de n'Hug.
- Desenvolupar diverses habilitats i destreses.



## METODOLOGIA

S'expliquen les normes, funcionament i objectius del joc i es porta a la pràctica. Parem especial atenció en que els participants experimentin tots els papers que es donin, i introduïm variants per tal de millorar l'adaptació i la resposta a les diferents situacions que es donin.

Els mètodes emprats són de caire actiu, incentivant l'observació, l'experimentació, el contacte directe amb el medi,...





# ORIENTACIÓ DELS CONTRABANDISTES



3h

Ens desplaçarem fins a la frontera amb França per posar-nos en la pell dels antics contrabandistes que corrien per aquestes muntanyes amb la intenció de travessar la frontera per aconseguir mercaderies de primera necessitat.

Amb l'ajuda d'un mapa i una brúixola, els participants hauran d'aconseguir arribar al seu destí evitant ser vistos per la "Guàrdia Civil" amagada als búnquers de la zona de La Molina.



# ROCÒDROM



1'5h

Activitat al voltant de la casa de colònies a combinar amb altres activitats d'1.5h de durada

Tot jugant, aprendrem les tècniques específiques de l'escalada en rocòdrom, amb la comoditat que ens dóna tenir d'instal·lació esportiva al propi alberg.





# VETLLADES



## JUSTIFICACIÓ

La nit és màgica i desconeguda. Anar a dormir més tard és transgredir una mica les normes i per tant una experiència excitant.

L'entorn de LA CLOSA, ens permet proposar-vos divertiments propis de la zona que ens vinculen amb l'entorn natural i social del medi rural.

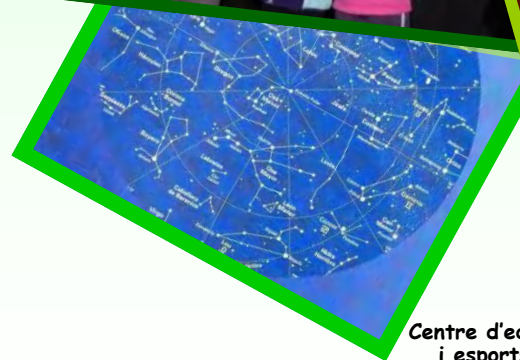
## OBJECTIUS GENERALS

- Treballar la capacitat d'atenció, retenció i memòria.
- Fomentar la relació grupal (educador – grup i entre el grup).
- Gaudir d'activitats de nit en el medi rural.
- Desenvolupar la capacitat creativa i d'expressió per potenciar l'autonomia personal.
- Conèixer entreteniments propis del medi rural.

## METODOLOGIA

Intentar barrejar d'una manera pràctica i intel·ligent activitats per una banda de caire docent i per l'altra de caire lúdic amb la finalitat que unes les puguem fer servir com a suport pedagògic de les altres, resultant d'aquesta unió una completa i indiscutible eina de motivació, d'apropament i de integració.

Els mètodes emprats són de caire actiu, incentivant l'observació, l'experimentació, el contacte directe amb el medi, finalitzant sempre l'activitat amb la reflexió individual i la posada en comú.



# ORIENTACIÓ NOCTURNA I ASTRONOMIA



1'5h

Després de comprendre alguns conceptes bàsics d'orientació, per equips sortirem amb llanternes preparats per trobar i descobrir les diferents fites que hi haurà amagades, totes elles relacionades amb les constel·lacions.

Destacarem el treball en grup per ser efectius.





# DANSES TRADICIONALS DELS PIRINEUS



45'

Activitat a combinar amb una altra vetllada de 45',  
com el concurs de ball o la festa de comiat

Descobrirem com de diferents eren els balls abans i aprendrem a seguir el ritme d'alguns d'ells.

Gaudirem del ball i de relacionar-nos amb els companys i tornarem a casa sabent una mica més de la nostra cultura.



# FESTA DE COMIAT



45'

Activitat a combinar amb una altra vetllada de 45',  
com les danses tradicionals o el concurs de ball

Seguint el ritme de les diferents músiques que sonaran, gaudirem del ball i de relacionar-nos amb els companys i companyes.

Serà una manera divertida d'acomiaçar-nos de les colònies .





# CONCURS DE BALL



45'

Activitat a combinar amb una altra vetllada de 45',  
com les danses tradicionals o la festa de comiat

Per recordar com eren les festes antigament farem un tastet i perdrem la vergonya ballant balls de saló talment com es feia als pobles no fa gaires anys...



# JOCS DE REFUGI



1'5h

Participarem en diferents jocs d'interior, com ho fan els excursionistes les nits als refugis abans d'anar a dormir o els dies de tempesta.

Descobrirem que no necessitem ni joguines ni altres materials per passar una bona estona amb els companys i companyes.





# VISITES



## JUSTIFICACIÓ

Construir utopies però també conèixer el nostre passat és part del que ens permet fer la cultura.

Les visites que aquí es proposen estan pensades per descobrir el desenvolupament social, econòmic i cultural de la nostra comarca, el Berguedà, de la manera més vivencial possible.

## METODOLOGIA

Partint dels coneixements que ja tenen els alumnes, aquestes visites ens permetran aprofundir en el context històric i social de la comarca del Berguedà emmarcada dins del context general de Catalunya. Els estils d'ensenyament es basen bàsicament en el descobriment guiàt.

## OBJECTIUS GENERALS

- Gaudir de la vivència de noves experiències
- Conèixer l'entorn social del Berguedà (present, passat i futur)
- Promoure actituds de respecte vers el patrimoni
- Entendre el paper de l'aprofitament dels recursos naturals per al desenvolupament econòmic i social de la comarca
- Descobrir part de la història de la comarca



# EL TREN DEL CIMENT



3h

El Ferrocarril Turístic de l'Alt Llobregat, conegut també com el Tren del Ciment, uneix la Pobla de Lillet amb la zona del Clot del Moro, al terme municipal de Castellar de n'Hug. Té un recorregut de 3,5 quilòmetres que es fa a través de diferents espais d'interès turístic com l'exposició de vehicles de transport, ubicada a l'estació de la Pobla de Lillet, els jardins Artigas, dissenyats per Gaudí i el Museu del Ciment, al costat de l'estació de Castellar de N'Hug. El trajecte té una durada d'uns 20 minuts aproximadament. El fa una locomotora dièsel amb dos cotxes amb una capacitat total de 50 persones.

## Tren del ciment

Recorregut amb l'antic carrilet que transportava el ciment de la fàbrica del Clot del Moro.

Aquesta proposta admet diferents opcions de diferent durada:

## Tren + Jardins Artigas

Recorregut amb l'antic carrilet que transportava el ciment de la fàbrica del Clot del Moro i vista guiada als Jardins Artigas dissenyats a principis del s.XX per Antoni Gaudí.

## Tren del ciment + Clot del Moro

Recorregut amb l'antic carrilet que transportava el ciment de la fàbrica del Clot del Moro i visita a aquesta impressionant edifici modernista que va ser la primera de Ciment Portland de Catalunya, on descobrirem el procés de fabricació del ciment i ens imaginarem com era el dia a dia d'un treballador entre les restes de la fàbrica.

## Tren + Jardins Artigas + Clot del Moro

Proposta on es combinen les anteriors. Recorregut amb l'antic carrilet que inclou la visita als Jardins dissenyats per Gaudí i la visita a la fàbrica de ciment.



Centre d'educació ambiental  
i esports de muntanya  
[www.laclosa.cat](http://www.laclosa.cat)





# MINA DE PETROLI DE RIUTORT



3h

Què en sabem del petroli? Les respostes les trobareu en aquesta mina on, a més de veure i d'olorar l'or negre, podreu endinsar-vos en el seu conjunt de galeries, llar de ratpenats i salamandres, tot plegat, en un bonic i amagat paratge natural. La mina de petroli de Riutort representa una oportunitat única d'apropar-se al petroli, de saber d'on prové, com es va formar i per què representa avui la peça clau del gran repte energètic i climàtic del nostre temps.

És sens dubte un recurs singular i sorprenent que, tot i que va formar part d'una època de gran activitat minera i industrial, resta avui amagat i envoltat d'un paratge natural fantàstic.

Més enllà d'una simple mina, la mina de petroli de Riutort és avui dia una de les poques mostres de mineria de petroli d'Europa que es pot visitar i que amaga, al seu interior, els atractius clàssics d'una cova natural juntament amb una fauna sorprenent.

Veniu a veure l'única mina de petroli visitable de Catalunya!



# EL ROMÀNIC - SANTA MARIA DE LILLET



3h

L'estil arquitectònic predominant a l'Alt Berguedà és el romànic, i per apropar-nos a aquest ric patrimoni, us proposem la visita al Monestir de Santa Maria de Lillet.

L'església, d'estil romànic i planta de creu llatina, ha sofert moltes reformes, la més àmplia de les quals es va fer al segle XVIII. Hi ha un remarcable claustre de planta quadrada, una mica posterior a l'església, exemple típic de claustre rústic.

Un llegat que l'Alt Berguedà a sabut conservar







A 145km de Barcelona  
A 122km de Girona  
A 198km de Tarragona  
A 197km de Lleida



c/orient s/n 08696 Castellar de n'Hug · Tel.: +0034 938 257 016 – 606 009 947 · [www.laclosa.cat](http://www.laclosa.cat) · [info@laclosa.cat](mailto:info@laclosa.cat)