

# COLÒNIES DE NATURA I DESCOBERTA

Educació Infantil

Per descobrir el món ..



CINGLES



GUIES DE MUNTANYA I  
EDUCADORS AMBIENTALS

## La Closa

Castellar de n'Hug - Alt Berguedà

[www.laclosa.cat](http://www.laclosa.cat)

# BENVINGUTS

Les colònies permeten viure experiències úniques als infants i que amb la vostra ajuda nosaltres dissenyarem, per assolir els objectius de la vostra estada.

Les nostres activitats, visites i tallers estan pensats per a reforçar l'aprenentatge de valors i coneixements que els infants adquireixen a l'escola, a casa seva, amb l'esplai o cau... en mig del fantàstic entorn natural de Castellar de n'Hug i el Parc Natural del Cadí Moixeró.

En aquest dossier us presentem desenes d'activitats per que vosaltres mateixos pugueu dissenyar una proposta a mida que s'adapti als vostres objectius.

Som un equip entregat que apreciem el valor que té l'educació en la societat actual i la futura, i volem contribuir amb el nostre granet de sorra a la formació integral dels infants.

Per això no dubteu en demanar, proposar ... per poder configurar el programa d'activitats més adient pels vostres infants.

Aprofitem per saludar-vos i per agrair-vos la confiança que des del 1993 dipositeu en nosaltres.



## ÍNDEX

Qui som? _____	3
La Closa _____	4
Castellar de n'Hug _____	5
Disseny de les colònies _____	6
Activitats _____	8



# QUI SÓM?

CINGLES, des del 1993 oferint serveis educatius a les escoles

Entitat fundada l'any 1993 per professionals de l'educació, de l'animació en el temps lliure i els esports de muntanya, té per objectiu oferir serveis i activitats dirigides a les escoles, AMPES, espais i caus i altres col·lectius i associacions, per tal de donar a conèixer l'entorn natural, cultural i històric del nostre país i al mateix temps portar a terme treballs de recuperació i manteniment d'espais naturals d'una forma lúdica i educativa.



## La nostra casa de colònies



**LA CLOSA**, antiga explotació ramadera, inaugurada el 1982, està pensada tenint en compte les necessitats d'espais oberts i d'entreteniment al llarg del temps lliure entre activitats dels grups que ens visiten. La seva localització, a 250 metres del nucli del poble, permet gaudir d'una gran tranquil·litat en els seus espais exteriors enjardinats alhora que possibilita als grups d'apropar-se al poble en el temps lliure per passejar, ja que al poble trobem la piscina i la pista poliesportiva.

## L'equip humà

El formem professionals de l'educació i dels esports de muntanya amb reconeguda experiència i formació, que unit a una infraestructura àgil i dinàmica, ens permet garantir la qualitat dels serveis que us oferim. Busquem la complicitat amb els responsables del grup per conèixer les seves motivacions, perfil i objectius, per aconseguir amb les activitats programades els objectius de l'estada.



**ELS INFANTS SÓN ELS VERITABLES PROTAGONISTES I BENEFICIARIS DE LES ACTIVITATS**

# La Closa



Els espais de LA CLOSA estan comunicats per l'interior per una major comoditat i accessibilitat en els casos de pluja o nevades, i disposen d'accessos independents des de l'exterior per la correcta organització de l'estada i distribució dels diferents grups i col·lectius allotjats.



Disposa de tres àmplies sales d'estar i d'activitats, en las que trobem el rocòdrom, xemeneia, sala de cinema i TV, etc ...



Totes les habitacions disposen de finestres a l'exterior, calefacció i estan distribuïdes en dos plantes.



Tots els serveis corren a càrrec del personal de LA CLOSA i els menús son elaborats i cuinats a les mateixes instal·lacions, pensant en la correcta alimentació dels participants, en funció de l'edat i les activitats desenvolupades i tenint en compte totes les necessitats alimentàries (règim, al·lèrgies, etc...)



## DADES DE CONTACTE

- c/orient s/n 08696 Castellar de n'Hug
- [info@laclosa.cat](mailto:info@laclosa.cat)
- 93. 825 70 16
- 606 009 947



# Castellar de n'Hug



La localització de Castellar de n'Hug (Alt Berguedà), dins del Parc Natural del Cadí -Moixeró (Pirineus Orientals), a 1450m. d'altitud, ens permet desenvolupar les nostres activitats en un medi natural privilegiat.

Castellar de n'Hug no només destaca pel seu entorn natural, també per la seva història; els seus orígens es remunten al 867, per la seva gent, (antics contrabandistes i pastors), el seu entorn social, la seva organització de poble medieval d'alta muntanya i amb els seus serveis i recursos municipals, representa un entorn ideal.

Castellar de n'Hug és de sobres conegut per ser el punt en que les aigües subterrànies del Pla d'Anyella, afloren a la superfície, donant origen al naixement del riu Llobregat .

La singularitat del poble, la seva gent i el seu privilegiat entorn natural, ha donat peu a reconeixements de les institucions, rebent del Ministeri de Turisme, el premi al POBLE MÉS BONIC D'ESPANYA i el diploma al MUNICIPI TURÍSTIC DE CATALUNYA l'any 1995, com aval de la qualitat dels serveis de Castellar de n'Hug.


# DISSENY DE LES COLÒNIES

Per a qualsevol dubte, problema o aclariment  
[info@laclosa.cat](mailto:info@laclosa.cat)  
93 825 70 16

## 1 TRIA LES ACTIVITATS

segons durada de les activitats

 Dia sencer       3h (matí o tarda)

 45' activitats a combinar entre elles

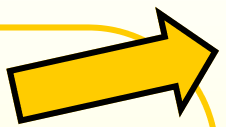
segons tipus d'activitat

 Jocs

 Esports de muntanya       Vetllades

 Treballs de camp       Excursions

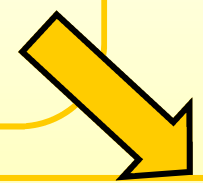
 Visites guiades       Tallers



## 2 DISTRIBUCIÓ DE LES ACTIVITATS

Nosaltres us distribuïrem les activitats que trieu al llarg de l'estada de la forma més eficient.

Una comunicació fluida amb els responsables del grup, per poder concretar els seus objectius i conèixer el perfil dels participants, sempre permetrà una millor adaptació de programacions i activitats.



## 4 ESTADA!!

Es desenvolupen les activitats previstes en la programació. En el cas de necessitat de modificar la programació per causes meteorològiques, es consensua amb els responsables del grup.



## 3 PRESENTACIÓ DE LES COLÒNIES

Un cop confirmada la programació, us fem arribar una presentació de les activitats i de l'estada en format digital, per tal de que pugueu fer una presentació de l'estada, de les activitats i les instal·lacions als alumnes.

Si és la primera vegada que veniu a LA CLOSA farem una reunió presencial amb vosaltres així com la presentació.

# HORARI DE LES COLÒNIES - Per saber quines activitats triar ...

9 a 10h	ESMORZAR
10 a 13h	ACTIVITAT MATÍ (3h)
13:30h	DINAR
14:30h	ESTONA LLIURE
15 a 18h	ACTIVITAT TARDA (3h)
18h	ESTONA LLIURE
20:00h	SOPAR
21 a 22:30h	ACTIVITAT DE NIT (1h)
23h	BONA NIT!

El temps per Activitats de Matí i de Tarda és de 3 HORES,  
 Per Activitats de nit d'1H.30M. per les activitats de nit

A Castellar de n'Hug viuen uns personatges que estaran d'allò més contents d'acompanyar als infants al llarg de les colònies .....  
 Vosaltres ja ens direu quin voleu que us acompanyi !!!



El Follet Hug



Jep el Pastor



La Bruixa del Riu

Per fer-nos arribar la vostra tria d'activitats : [info@guiescingles.cat](mailto:info@guiescingles.cat) 93 825 70 16

Centre d'educació ambiental i esports de muntanya  
[www.laclosa.cat](http://www.laclosa.cat)





# ELS TALLERS



## JUSTIFICACIÓ

Aquests tallers volen incidir en aquells aspectes que han influenciat en el desenvolupament social, econòmic i cultural de la nostra societat. Volen permetre donar als qui ho realitzen una eina nova, reveladora, que els permeti conèixer d'una manera lúdica i directa allò que ha fet avançar la societat.

## OBJECTIUS GENERALS

- Fomentar el treball en grup, promovent un comportament participatiu i ordenat.
- Potenciar la capacitat d'observació i de recerca.
- Treballar l'expressió plàstica i oral, tot fomentant la creativitat.
- Conèixer les característiques de les matèries primeres i aprendre a utilitzar-les per a l'obtenció d'un resultat.
- Entendre la importància de reciclar per optimitzar els recursos i reduir el consum innecessari.
- Experimentar per descobrir noves sensacions.
- Entendre la importància de recuperar costums i valors dels nostres avantpassats.
- Analitzar i reflexionar sobre el consum i les seves conseqüències.
- Emprar correctament el vocabulari específic.

## METODOLOGIA

Tenint en compte el subjecte que aprèn, es relaciona allò que descobreix amb el que ja sap, per tal que el procés d'aprenentatge resulti coherent.

Es para atenció a quines són les seves expectatives vers els que ha de conèixer, l'entorn en el que viu, l'edat, els seus vincles entre l'intel·lectual i l'afectiu.

Els mètodes emprats són de caire actiu, incentivant l'observació, l'experimentació, el contacte directe amb el medi, finalitzant sempre l'activitat amb la reflexió i la posada en comú. Els estils d'ensenyament es basen en el descobriment guiat i la lliure exploració.







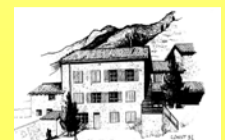
## CONTINGUTS

- Diferència entre arbres, arbustos, plantes i conèixer les seves parts
- Identificació del plantatge
- Realització de tot el procés de recol·lecció i de producció
- L'ofici de les trementinaires

Primer farem de trementinaires i sortirem a recol·lectar el plantatge (plantago lanceolata).

El manipularem per obtenir els seus principis actius i així, junt amb altres ingredients, podrem elaborar el nostre unguent, que ens endurem a casa i podrem utilitzar per les seves propietats cicatritzants.

El taller es pot fer d'abril a setembre (època de floració)





## CONTINGUTS

- La cuina tradicional catalana
- La higiene a l'hora de cuinar
- Els ingredients i el seu origen
- El procés de cuinar

Després de rentar-nos bé les mans passarem al menjador i ens posarem mans a la massa, i mai millor dit!

Amb l'ajuda dels monitors descobrirem que tot i ser petits, els nostres nens i nenes són ben capaços de fer uns dolços ben deliciosos.





# EXCURSIONS



## JUSTIFICACIÓ

Aquest tipus d'activitat us l'oferim com una eina amb de la qual podem conèixer d'una manera totalment vivencial aquells aspectes que ens vinculen amb l'entorn natural i social, i alhora prendre consciència de la necessitat de conèixer les tècniques i materials específics de l'excursionisme per tal de minimitzar les possibles eventualitats.

## METODOLOGIA

Els mètodes emprats són de caire actiu, incentivant l'observació, l'experimentació, el contacte directe amb el medi, finalitzant sempre l'activitat amb la reflexió individual i la posada en comú.

## OBJECTIUS GENERALS

- Conèixer l'entorn natural i social de Castellar de n'Hug i del Parc Natural del Cadí-Moixeró (present, passat i futur).
- Fomentar la relació grupal (educador - grup i entre grup).
- Promoure actituds de respecte al medi ambient.
- Potenciar la capacitat d'observació i recerca.
- Treballar l'educació física i les característiques principals de l'excursionisme
- Gaudir amb el simple fet de caminar per la muntanya.
- Entendre la importància de recuperar costums i valors dels nostres avantpassats.
- Usar correctament el vocabulari específic.







### CONTINGUTS

- Descoberta de l'entorn natural i social de Castellar de n'Hug i del Parc Natural del Cadí Moixeró,
- Vegetació i fauna
- Antics oficis
- Interpretació i transformació del paisatge
- Zona de captació
- Promoció d'actituds de respecte vers el medi ambient



Sota terra, on el temps sembla que no passa, encara hi ha un món màgic per descobrir

Una passejada ens portarà fins a la Cova de la Tuta, on equipats amb cascs, ens endinsarem per descobrir els misteris que amaga i veure, si tenim sort, algun dels seus habitants.



# LES FONTS DEL LLOBREGAT I EL CAMÍ RAL



Dià sencer  
ó 3h

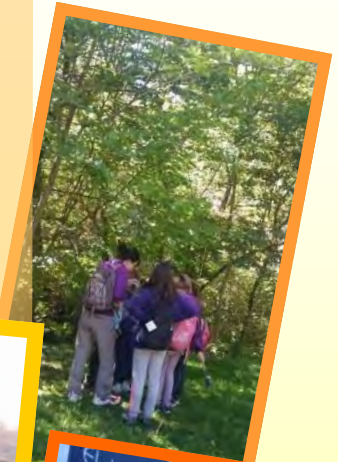
## CONTINGUTS

- Treball de conceptes relacionats amb l'aigua (cursos del riu, cicle de l'aigua, fenomen càrstic...)
- Descoberta de l'ecosistema de ribera
- Estudi de la vegetació i del riu Llobregat
- Els recursos i aprofitament del riu Llobregat
- Pràctica de l'activitat física en el medi natural



La petita excursió que ens portarà fins al naixement del riu Llobregat, un dels rius més importants de Catalunya i dels més treballadors d'Europa, a part de deixar-nos meravellats per la seva bellesa i per la màgia que desprenen les fonts envoltades de frondosa vegetació, ens permetrà treballar sobre la realitat tot allò que els alumnes han estudiat a l'escola relacionat amb el riu i el cicle de l'aigua.

La tornada la farem per l'antic camí ral que unia els pobles de la zona, per on passaven pastors, contrabandistes i trementinaires.





# ASCENSIÓ AL TURÓ DE LA CLOSA



3h

## CONTINGUTS

- Pràctica de l'activitat física en el medi natural
- Descoberta i aprenentatge de continguts geològics i sobre fauna i vegetació que podem observar a la zona
- Interpretació del paisatge



Fer el cim sempre és emocionant, per l'esforç que requereix i per les vistes que se'ns presenten un cop a dalt de tot. Gaudirem del paisatge i aprofitarem per conèixer-lo una mica més.

Una ascensió fàcil però no per això avorrida, tot un repte per als més petits!





# DESCOBERTES



## JUSTIFICACIÓ

Els nens i nenes tenen una gran capacitat d'observació que els permet aprendre i desenvolupar-se com a persones, unes persones que no només són el futur sinó que també habiten i formen part del nostre present.

Amb les activitats de descoberta que us proposem, els més petits descobriuran tot el que envolta la vida d'un poble de muntanya: la seva gent, l'entorn, la fauna...

## OBJECTIUS GENERALS

- Fomentar el treball en grup, promovent un comportament participatiu i ordenat.
- Potenciar la capacitat d'observació i de recerca.
- Emprar correctament el vocabulari específic.
- Gaudir de la vivència de noves experiències.
- Conèixer l'entorn natural i social de muntanya
- Promoure actituds de respecte vers el medi ambient i els materials.
- Fomentar la relació grupal (educador - grup i entre el grup).

## METODOLOGIA

Els mètodes emprats són de caire actiu, incentivant l'observació, l'experimentació, el contacte directe amb el medi, finalitzant sempre l'activitat amb la reflexió individual i la posada en comú.

A través del joc els nens i nenes s'aproparan a aquest nou entorn i amb el treball en grup seran capaços d'adquirir nous coneixements i noves aptituds que els ajudaran a desenvolupar-se com a persones actives dins de la societat.





## CONTINGUTS

- Promoció del treball en equip
- Descoberta de l'entorn històric-social de Castellar de n'Hug
- Coneixement dels diferents sectors econòmics i l'evolució local
- Descoberta dels antics oficis

Castellar de n'Hug conserva la seva estructura de poble medieval, però la forma de viure dels seus habitants ha canviat molt...

Descobrirem això i molt més a través d'un joc de pistes i un seguit de proves que haurem de superar en equip... Us animeu?





# FAUNA DEL PARC NATURAL CADÍ MOIXERÓ



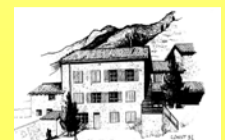
3h

## CONTINGUTS

- Descoberta de la fauna de la zona i les seves característiques
- Promoció del treball en equip
- Introducció al concepte de xarxa tròfica

Tot jugant anirem descobrint la fauna de Castellar de n'Hug, així com les seves característiques i peculiaritats.

Una manera molt amena i divertida d'aprendre sobre el món animal.





# VETLLADES



## JUSTIFICACIÓ

La nit és màgica i desconeguda. Anar a dormir més tard és transgredir una mica les normes i per tant una experiència excitant.

L'entorn de LA CLOSA, ens permet proposar-vos divertiments propis de la zona que ens vinculen amb l'entorn natural i social del medi rural.

## OBJECTIUS GENERALS

- Treballar la capacitat d'atenció, retenció i memòria.
- Fomentar la relació grupal (educador – grup i entre el grup).
- Gaudir d'activitats de nit en el medi rural.
- Desenvolupar la capacitat creativa i d'expressió per potenciar l'autonomia personal.
- Conèixer entreteniments propis del medi rural.

## METODOLOGIA

Intentar barrejar d'una manera pràctica i intel·ligent activitats per una banda de caire docent i per l'altra de caire lúdic amb la finalitat que unes les puguem fer servir com a suport pedagògic de les altres, resultant d'aquesta unió una completa i indiscutible eina de motivació, d'apropament i de integració.

Els mètodes emprats són de caire actiu, incentivant l'observació, l'experimentació, el contacte directe amb el medi, finalitzant sempre l'activitat amb la reflexió individual i la posada en comú.



# JOC DE LOTS ASTRAL I OMBRES XINESES

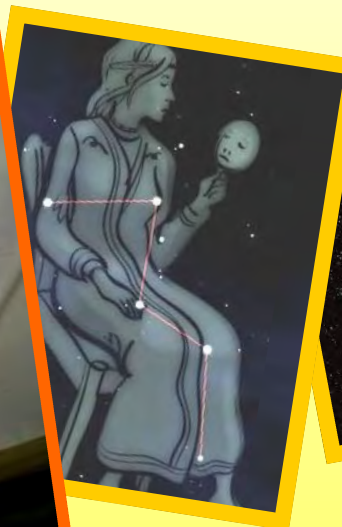


1'5h

## CONTINGUTS

- Descoberta de personatges mitològics a través de les constel·lacions
- Promoció de la curiositat per l'astronomia
- Desenvolupament d'estratègies d'equip

Començarem la vetllada amb un joc de lots que ens permetrà córrer i gaudir amb els companys sota la llum de les estrelles, gaudint de les possibilitats de la nit com no ho podem fer a casa; i acabarem amb una sessió d'ombres xineses on descobrirem les llegendes i històries que s'amaguen darrere les constel·lacions.





# DANSES TRADICIONALS DELS PIRINEUS



45'

Activitat a combinar amb una altra vetllada de 45',  
com el concurs de ball o el ball de comiat.

## CONTINGUTS

- Coordinació dels propis moviments amb els dels companys/es
- Contextualització històrica
- Respecte a un mateix i als altres
- Coneixement de les danses populars
- Foment de la cohesió de grup i d'una actitud oberta i participativa



Descobrirem com de diferents eren els balls abans i aprendrem a seguir el ritme d'alguns d'ells.

Gaudirem del ball i de relacionar-nos amb els companys i tornarem a casa sabent una mica més de la nostra cultura.



# FESTA DE COMIAT



45'

Activitat a combinar amb una altra vetllada de 45',  
com el concurs de ball o les danses tradicionals.

## CONTINGUTS

- Foment de la cohesió de grup i de la pèrdua d'inhibició
- Respecte a un mateix i als altres

Seguint el ritme de les diferents músiques que sonaran, gaudirem del ball i de relacionar-nos amb els companys i companyes.

Serà una manera divertida d'acomiar-nos de les colònies .





# CONCURS DE BALL



45'

Activitat a combinar amb una altra vetllada de 45',  
com el ball de comiat o les danses tradicionals



## CONTINGUTS

- Foment de la cohesió de grup i de la pèrdua d'inhibició
- Descobrir el significat del concurs de ball en èpoques passades

Per recordar com eren les festes antigament farem un tastet i  
perdre la vergonya ballant balls de saló talment com es feia als  
pobles no fa gaires anys...





A 145km de Barcelona  
A 122km de Girona  
A 198km de Tarragona  
A 197km de Lleida



c/orient s/n 08696 Castellar de n'Hug · Tel.: +0034 938 257 016 – 606 009 947 · [www.laclosa.cat](http://www.laclosa.cat) · [info@laclosa.cat](mailto:info@laclosa.cat)